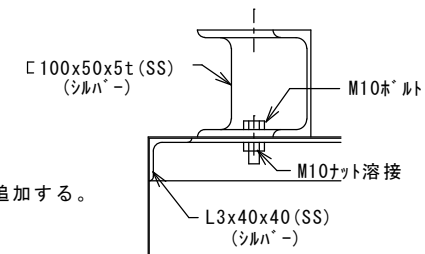
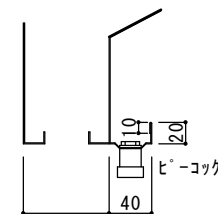
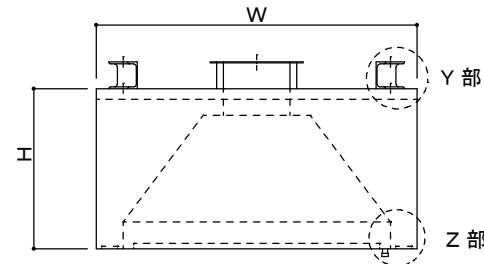
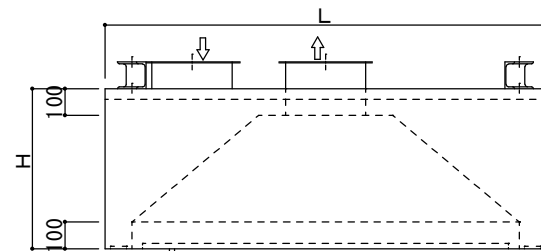


ピーコックは長辺が2000以上の場合は対辺に追加する。  
寸法により、板つなぎとなる場合があります。  
長辺が3000を超えると分割になります。



Y部詳細図



Z部詳細図

仕様

材質	板厚	面仕上げ

フランジ種別 等辺山型鋼 又は 共板

L	W	H	(EA) A x B	(OA) A1 x B1	吹出口 形式/寸法	防火シャッター形式	グリスフィルター	台数



快適な空間の創造と追求

共和工業株式会社

下吹出し

給排気フード